



# In voor Mantelzorg-thuis

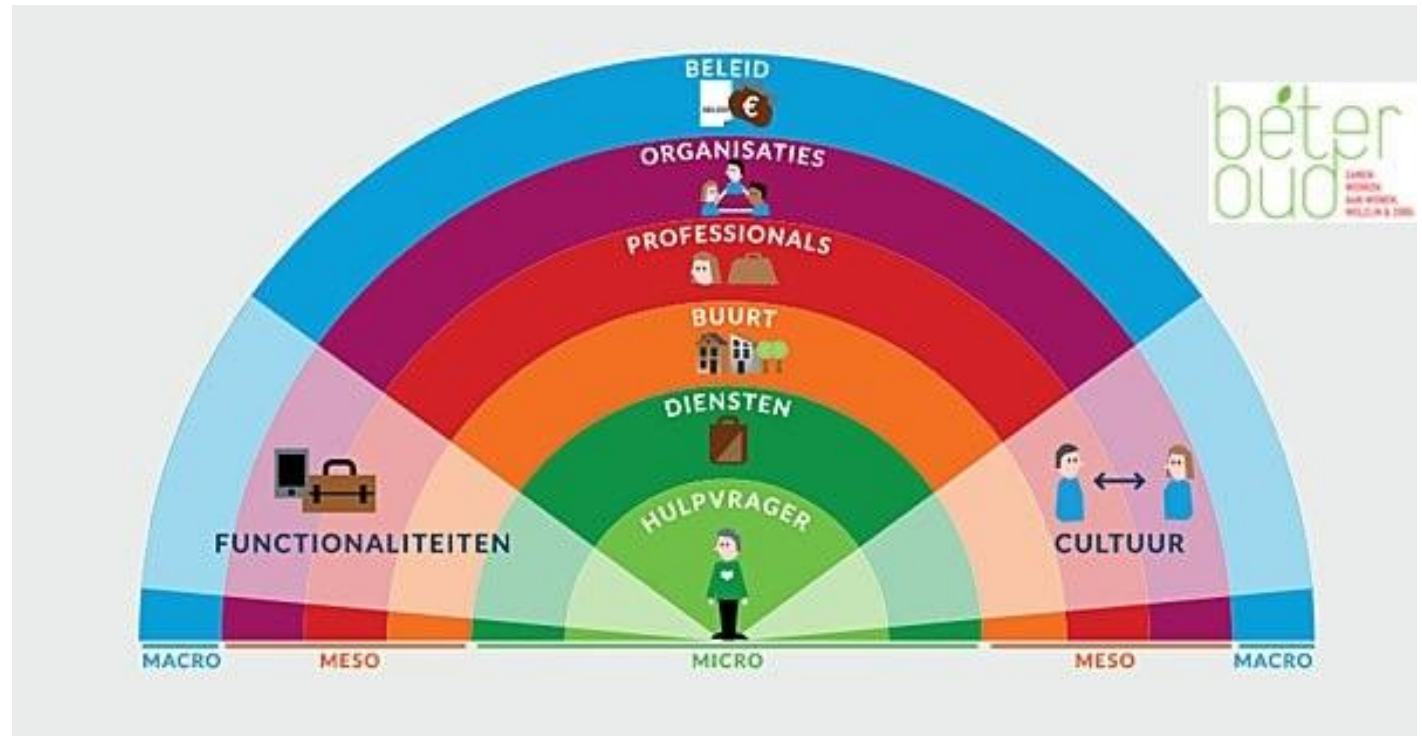
Wat weten we over samenwerken tussen organisaties

Oktober 2021

#wijzorgensamen

# Regenboogmodel

Valentijn, P. P., Schepman, S. M., Opheij, W., & Bruijnzeels, M. A. (2013). Understanding integrated care: A comprehensive conceptual framework based on the integrative functions of primary care. *International Journal of Integrated Care*, 13(1). <https://doi.org/10.5334/ijic.886> Rainbow of chaos: A study into the theory and practice of integrated primary care. (2016). *International Journal of Integrated Care*, 16(2). <https://doi.org/10.5334/ijic.2465>



# 5 condities voor succesvolle samenwerking

TOOL:

[Conditie voor succesvolle samenwerking in de praktijk - In voor mantelzorg](#)



**In voor mantelzorg**

Kaats & Opheij



kennis en aanpak van sociale vraagstukken



**In voor mantelzorg**

## Verbreiden



De vernieuwing  
'besmettelijk'  
maken

## Verdiepen



Inhoud en vorm  
geven aan de  
vernieuwing

## Regie voeren



Richting geven  
en samenhang  
aanbrengen

# Handige tools en meer weten

- Op basis van deze vijf tips over de samenwerkingscondities is een tool ontwikkeld om stil te staan bij je samenwerking en samen te evalueren. Check hem hier! [Tool: stilstaan bij lokale samenwerking rondom mantelzorgondersteuning. - In voor mantelzorg](#)
- Om achter je gedeelde ambitie te komen, is het mooi om samen een stip op de horizon te zetten, bijvoorbeeld met behulp van een doelenboom: <https://www.movisie.nl/sites/default/files/bestanden/documenten/werkblad-doelenboom.pdf>
- Een hulpmiddel om de overtuigingen en waarden van iemand, zijn organisatie en het netwerk te delen met elkaar is de waardenkaart: <https://www.vilans.nl/producten/waardenkaart-verbeter-de-samenwerking>
- ‘Als je de Roadmap ziet als een kookboek en integrale zorg als soep, dan zijn er standaard ingrediënten zoals water die altijd gebruikt moeten worden. ‘De Roadmap stelt besluitvormers in staat om integrale zorg op een manier samen te stellen dat deze goed bij de eigen omgeving past.’ <https://www.vilans.nl/artikelen/sustain-integrale-zorg-ontwikkelen-en-verbeteren-met-roadmap>
- Een creatieve manier om te onderzoeken hoe een goede werkrelatie eruit ziet en welke randvoorwaarden nodig zijn is het maken van een landkaart. De landkaart “verder in samenwerken” geeft daar een mooi voorbeeld van, als een route kaart met alle ingrediënten van een goede samenwerking (en de risico’s!).: <https://www.movisie.nl/publicatie/verder-samenwerken>

# Handige tools en meer weten

- Een voorbeeld van een netwerk waarin veel organisaties zijn betrokken is vaak rondom regionale dementiezorg. In deze publicatie geven we tips en tools over hoe je een netwerk bouwt, ook breder toepasbaar dan alleen bij dementiezorg en -ondersteuning! <https://www.dementiezorgvoorelkaar.nl/wp-content/uploads/2021/01/Zo-bouw-je-aan-een-dementienetwerk.pdf>
- Meer lezen over hoe om te gaan met verschillende belangen van professionals, organisaties en financiers? Lees het hier: <https://www.dementiezorgvoorelkaar.nl/wp-content/uploads/2019/02/belangen-in-samenwerking.pdf>