



toeleiding RESPIJTZORG

Wie helpt respijtzorg te organiseren?

- Wijkteam
- Wmo consulent
- Mantelzorgconsulent
- Casemanager
- Cliëntondersteuner
- Mantelzorgmakelaar
-



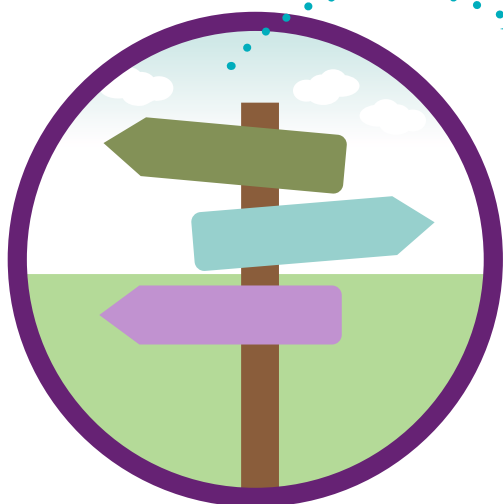
1. De vraag in beeld krijgen

- Hoe ga je om met de zorg voor je naaste?
- Wat heb je nodig om te kunnen blijven zorgen?
- Hoe denken mantelzorgers en zorgvrager over vervangende zorg?
- Welke andere verantwoordelijkheden zijn er?
- Welke steun is er vanuit de omgeving?



2. Geven van voorlichting

- Belang van respijtzorg benadrukken
- Ervaringen van anderen vertellen
- Vormen van respijtzorg
- Wet- en regelgeving



4. Doorverwijzen of regelen

- **Respijtzorg light:** welzijnsorganisatie, steunpunt mantelzorg, wijkteam
- **Aanwezigheidszorg:** welzijnsorganisatie, steunpunt mantelzorg, informele zorgorganisatie
- **Dagopvang:** wijkteam, Wmo-consulent of zorgaanbieder
- **Logeeropvang:** Wmo: wijkteam, Wmo-consulent of zorgaanbieder



3. In gesprek over gebruik

- Passend en vertrouwd
- Beschikbaar en toegankelijk
- Veilig en vertrouwd